



Sieyuan

Sieyuan

上海思源低压开关有限公司

新一代低压直流系统解决方案

2025.5

思源低压

新时代低压电器新势力

开拓智能、绿色、安全低压新世界

Sieyuan

上海思源低压开关有限公司



小体积 低功耗 高可靠 大集成



小体积：节省安装空间，布局自由



低功耗：发热少，系统功耗低



高可靠：可靠性高，维护便捷



大集成：多功能集成，智能、高效



一片橙心 向直而升

GB、IEC认证产品系列

框架式隔离开关产品 — P01

组合产品 — P04

塑壳式隔离开关产品 — P07

旋转式隔离开关产品 — P08

旁路开关产品 — P13

轨交产品 — P15

UL认证产品系列

框架式隔离开关产品 — P16

旋转式隔离开关产品 — P17



直流框架隔离开关

SYW6GZ-1600

SYW6GZ-1600直流框架隔离开关适用于额定工作电压DC1500V和DC2000V及以下，额定工作电流1600A及以下直流系统，具有主回路接通、分断、隔离作用。典型的应用工况包括储能、光伏、直流配电等。

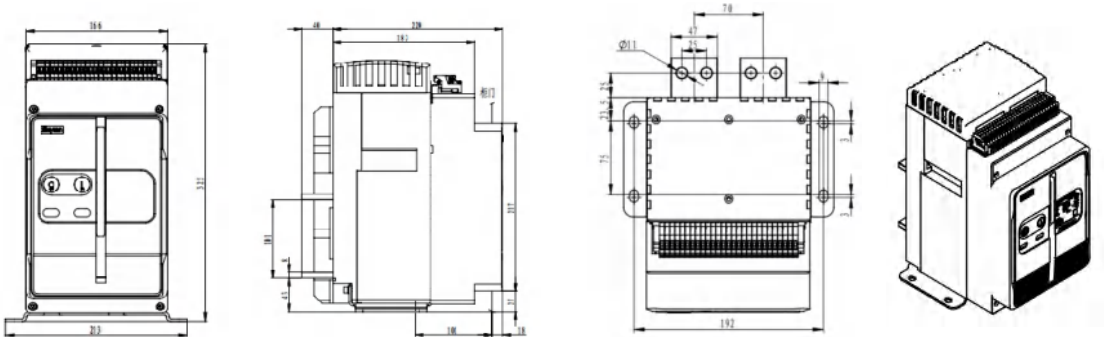
符合标准

GB/T 14048.3、IEC 60947-3、EN 60947-3

性能参数

序号	项目	单位	参数值	
1	额定工作电压Ue	V	1500	2000
2	额定绝缘电压Ui	V	1500	2500
3	额定冲击耐受电压Uimp	kV	12	18
4	额定工作电流Ie	A	1600	
5	额定短时耐受电流Icw	kA/1s	50	
		kA/0.1s	120	
6	使用类别		DC-PV2	DC-PV0
7	使用环境温度	℃	-40~+70	
8	海拔条件	m	5000	
9	机械寿命	次	10000	
10	电气寿命	次	500	/
11	防护等级		IP20	
12	污染等级		3级	
13	资质		CCC、CE、TUV	CQC

外观尺寸





直流框架隔离开关

SYW6GZ-2500

SYW6GZ-2500直流框架隔离开关适用于额定工作电压DC1500V和DC2000V及以下，额定工作电流2500A及以下直流系统，具有主回路接通、分断、隔离作用。典型的应用工况包括储能、光伏、直流配电等。

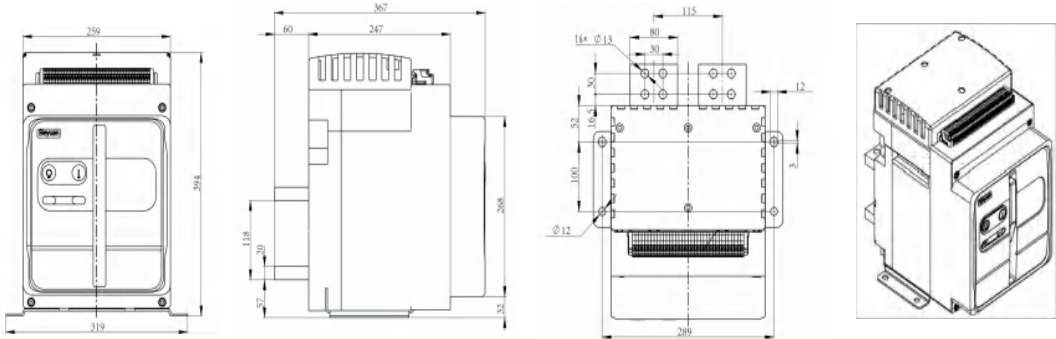
符合标准

GB/T 14048.3、IEC 60947-3、EN 60947-3

性能参数

序号	项目	单位	参数值	
1	额定工作电压Ue	V	1500	2000
2	额定绝缘电压Ui	V	1500	2500
3	额定冲击耐受电压Uimp	kV	12	18
4	额定工作电流Ie	A	2500	
5	额定短时耐受电流Icw	kA/1s	100	
		kA/0.2s	150	
6	使用类别		DC-PV2	DC-PV0
7	使用环境温度	℃	-40~+70	
8	海拔条件	m	5000	
9	机械寿命	次	10000	
10	电气寿命	次	1000	/
11	防护等级		IP20	
12	污染等级		3级	
13	资质		CCC、CE、TUV	CQC

外观尺寸





直流框架隔离开关

SYW6GZ-4000

SYW6GZ-4000直流框架隔离开关适用于额定工作电压DC1500V和DC2000V及以下，额定工作电流4000A及以下直流系统，具有主回路接通、分断、隔离作用。典型的应用工况包括储能、光伏、直流配电等。

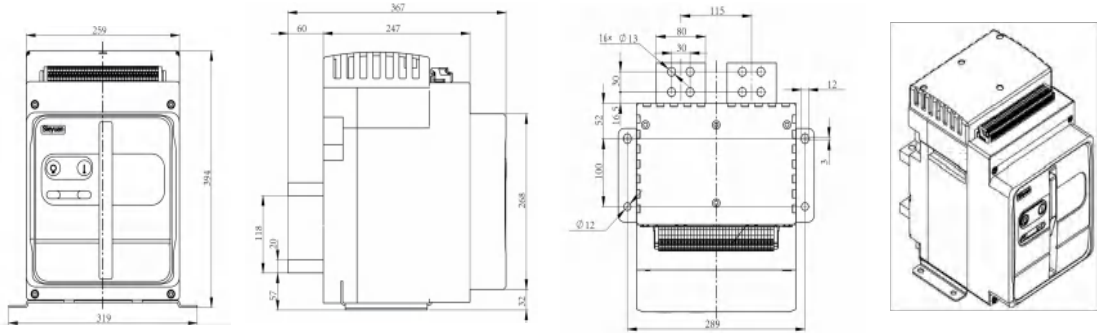
符合标准

GB/T 14048.3、IEC 60947-3、EN 60947-3

性能参数

序号	项 目	单 位	参 数 值	
1	额定工作电压Ue	V	1500	2000
2	额定绝缘电压Ui	V	1500	2500
3	额定冲击耐受电压Uimp	kV	12	18
4	额定工作电流Ie	A	4000	
5	额定短时耐俗电流Icw	kA/1s	100	
		kA/0.2s	150	
6	使用类别		DC-PV2	DC-PV0
7	使用环境温度	℃	-40~+70	
8	海拔条件	m	5000	
9	机械寿命	次	10000	
10	电气寿命	次	500	/
11	防护等级		IP20	
12	污染等级		3级	
13	资质		CCC、CE、TUV	CQC

外观尺寸





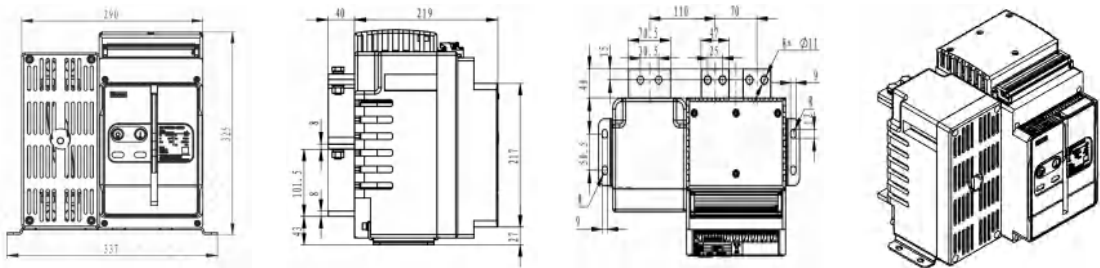
直流隔离开关熔断器组

直流隔离开关熔断器组适用于额定工作电压DC1500V及以下，额定工作电流1600A及以下直流系统，具有主回路接通、分断、隔离和保护作用。典型的应用工况包括储能、光伏、直流配电等。

性能参数

序号	项目	单位	参数值
1	额定工作电压Ue	V	DC1500
2	额定绝缘电压Ui	V	DC1500
3	额定冲击耐受电压Uimp	kV	12
4	额定工作电流Ie	A	1600
5	使用类别		DC-PV2
6	短路分断能力（配合熔断器）	kA	160
7	使用环境温度	℃	-40~+70
8	海拔条件	m	5000
9	机械寿命	次	10000
10	电气寿命	次	500
11	防护等级		IP20
12	污染等级		3级

外观尺寸





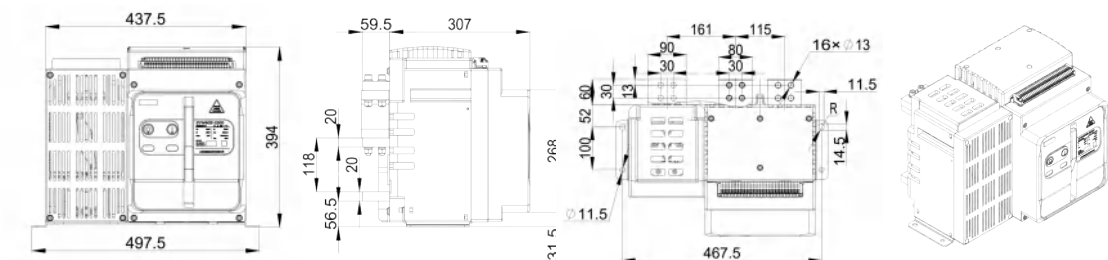
直流隔离开关熔断器组

直流隔离开关熔断器组适用于额定工作电压DC1500V及以下，额定工作电流2500A及以下直流系统，具有主回路接通、分断、隔离和保护作用。典型的应用工况包括储能、光伏、直流配电等。

性能参数

序号	项目	单位	参数值
1	额定工作电压Ue	V	DC1500
2	额定绝缘电压Ui	V	DC1500
3	额定冲击耐受电压Uimp	kV	12
4	额定工作电流Ie	A	2500
5	使用类别		DC-PV2
6	短路分断能力（配合熔断器）	kA	250
7	使用环境温度	℃	-40~+70
8	海拔条件	m	5000
9	机械寿命	次	10000
10	电气寿命	次	1000
11	防护等级		IP20
12	污染等级		3级

外观尺寸





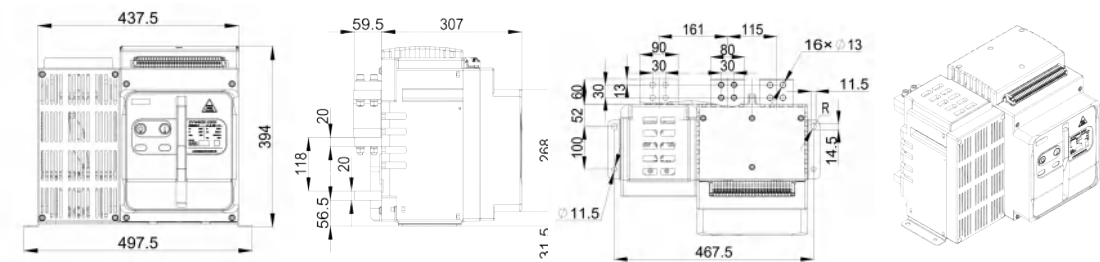
直流隔离开关熔断器组

直流隔离开关熔断器组适用于额定工作电压DC1500V及以下，额定工作电流4000A及以下直流系统，具有主回路接通、分断、隔离和保护作用。典型的应用工况包括储能、光伏、直流配电等。

性能参数

序号	项目	单位	参数值
1	额定工作电压Ue	V	DC1500
2	额定绝缘电压Ui	V	DC1500
3	额定冲击耐受电压Uimp	kV	12
4	额定工作电流Ie	A	4000
5	使用类别		DC-PV2
6	短路分断能力（配合熔断器）	kA	250
7	使用环境温度	℃	-40~+70
8	海拔条件	m	5000
9	机械寿命	次	10000
10	电气寿命	次	500
11	防护等级		IP20
12	污染等级		3级

外观尺寸





直流塑壳隔离开关

SYM6GZ-320

SYM6GZ-320直流塑壳开关适用于额定工作电压DC1500V及以下，额定工作电流320A及以下直流系统，具有主回路接通、分断、隔离作用。典型的应用工况包括储能、光伏、直流配电等。

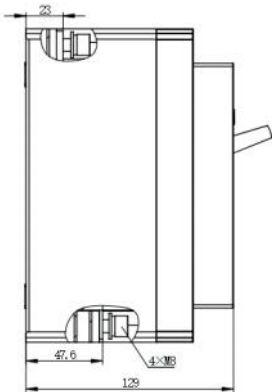
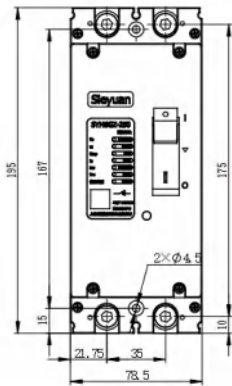
符合标准

GB/T 14048.3、IEC 60947-3、EN 60947-3

性能参数

序号	项 目	单 位	参 数 值
1	额定工作电压Ue	V	1500
2	额定绝缘电压Ui	V	1500
3	额定冲击耐受电压Uimp	kV	12
4	额定工作电流Ie	A	320
5	额定限制短路电流Iq	kA	15
6	使用类别		DC-PV2
7	使用环境温度	°C	-40~+70
8	海拔条件	m	5000
9	机械寿命	次	10000
10	电气寿命	次	200
11	防护等级		IP20
12	资质		CCC、CE、TUV

外观尺寸





直流旋转隔离开关

SYG6Z-400

SYG6Z-400直流旋转隔离开关适用于额定工作电压DC1500V及以下，额定工作电流400A及以下直流系统，具有主回路接通、分断、隔离作用。典型的应用工况包括储能、光伏、直流配电等。

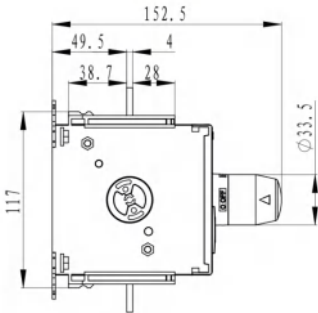
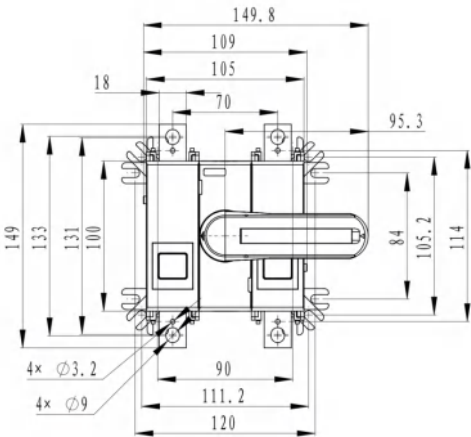
符合标准

GB/T 14048.3、IEC 60947-3、EN 60947-3

性能参数

序号	项目	单位	参数值
1	额定工作电压Ue	V	1500
2	额定绝缘电压Ui	V	1500
3	额定冲击耐受电压Uimp	kV	15
4	额定工作电流Ie	A	400
5	额定短时耐受电流Icw	kA/1s	8.5
		kA/0.15s	20
6	额定短路接通能力Icm	kA	10
7	使用类别		DC-21B/DC-PV2
8	使用环境温度	℃	-40~+70
9	海拔条件	m	5000
10	机械寿命	次	10000
11	电气寿命	次	160A/200A:1000
		次	225A/250A/275A/320A:400
		次	400A:200
12	防护等级	/	整机IP20,柜外手柄IP65
13	资质		CCC、CE、TUV

外观尺寸





直流旋转隔离开关

SYG6Z-800

SYG6Z-800直流旋转隔离开关适用于额定工作电压DC1500V及以下，额定工作电流800A及以下直流系统，具有主回路接通、分断、隔离作用。典型的应用工况包括储能、光伏、直流配电等。

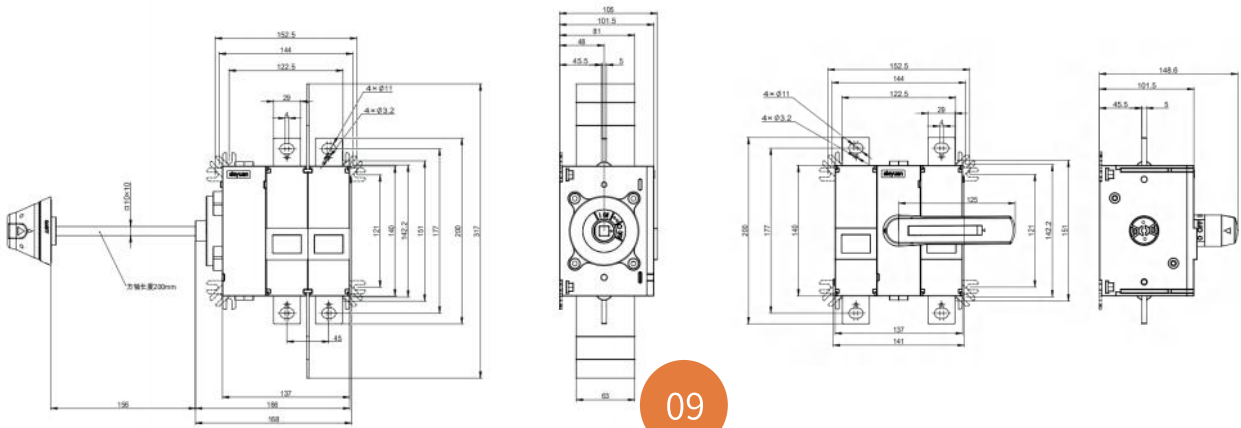
符合标准

GB/T 14048.3、IEC 60947-3、EN 60947-3

性能参数

序号	项目	单位	参数值
1	额定工作电压Ue	V	1500
2	额定绝缘电压Ui	V	1500
3	额定冲击耐受电压Uimp	kV	15
4	额定工作电流Ie	A	800
5	额定短时耐受电流Icw	kA/1s	10
		kA/0.15s	20
6	额定短路接通能力Icm	kA	10
7	使用类别		DC-21B/DC-PV1
8	使用环境温度	℃	-40~+70
9	海拔条件	m	5000
10	机械寿命	次	10000
11	电气寿命	次	400A、500A：400
		次	630A、800A：200
12	防护等级	/	整机IP20,柜外手柄IP65
13	资质		CCC、CE、TUV

外观尺寸





直流旋转隔离开关

SYG6Z-1600

SYG6Z-1600直流旋转隔离开关适用于额定工作电压DC1500V及以下，额定工作电流1600A及以下直流系统，具有主回路接通、分断、隔离作用。典型的应用工况包括储能、光伏、直流配电等。

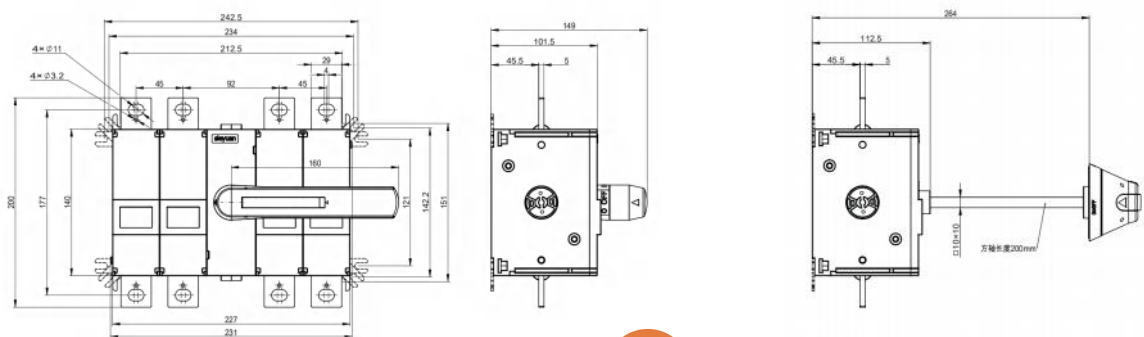
符合标准

GB/T 14048.3、IEC 60947-3、EN 60947-3

性能参数

序号	项目	单位	参数值
1	额定工作电压Ue	V	1500
2	额定绝缘电压Ui	V	1500
3	额定冲击耐受电压Uimp	kV	15
4	额定工作电流Ie	A	1600
5	额定短时耐受电流Icw	kA/1s	20
		kA/0.1s	63
6	额定短路接通能力Icm	kA	20
7	使用类别		DC-21B/DC-PV1
8	使用环境温度	°C	-40~+70
9	海拔条件	m	5000
10	机械寿命	次	10000
11	电气寿命	次	800A、1000A： 400
		次	1250A、1600A： 200
12	防护等级	/	整机IP20,柜外手柄IP65
13	资质		CCC、CE、TUV

外观尺寸





直流旋转隔离开关（手动）

SYG6Z-63

SYG6Z-63系列直流隔离开关适用额定电压DC1500V及以下，额定工作电流63A及以下直流系统，具有主回路接通、分断、隔离作用。典型的应用工况包括储能、光伏等。

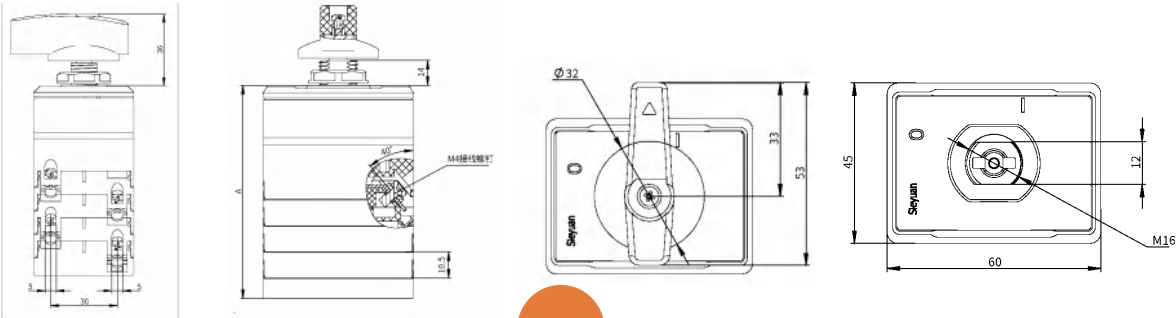
符合标准

GB/T 14048.3、IEC 60947-3、EN 60947-3

性能参数

序号	项目	单位	参数值		
1	接线方式		两层串联	两正共负	三层串联
2	额定工作电压Ue	V	1100	1500	1200 1500
3	额定绝缘电压Ui	V	1500		
4	额定冲击耐受电压Uimp	kV	8		
5	额定工作电流Ie	A	63	25	20 40
6	约定自由空气发热电流Ith	A	63		
7	使用类别		DC-PV1	DC-PV2	DC-PV2
8	使用环境温度	℃	-40~+85		
9	海拔条件	m	5000		
10	机械寿命	次	10000		
11	电气寿命	次	300		
12	端口防护等级		IP20		
	面板安装孔位置防护等级		IP66		
13	污染等级		3级		
14	层数		2、3、4、6、8、9		
15	资质		CCC、CE、TUV		

外观尺寸





直流旋转隔离开关（自动）

SYG6ZM -63

SYG6ZM-63系列直流隔离开关适用于额定电压DC1500V及以下、额定工作电流63A及以下直流系统，具有主回路接通、分断(自动)，隔离作用。典型的应用工况包括储能、光伏等。

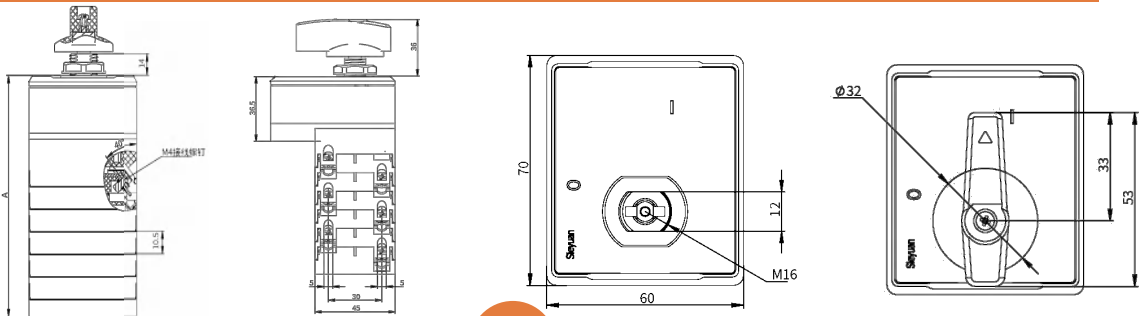
符合标准

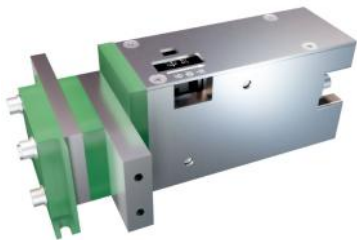
GB/T 14048.3、IEC 60947-3、EN 60947-3

性能参数

序号	项 目	单 位	参 数 值	
1	接线方式		两层串联	三层串联
2	额定工作电压Ue	V	DC1500	
3	额定绝缘电压Ui	V	1500	
4	额定冲击耐受电压Uimp	kV	8	
5	额定工作电流Ie	A	25	40
6	约定自由空气发热电流Ith	A	63	
7	使用类别		DC-PV2	
8	使用环境温度	℃	-40~+85	
9	海拔条件	m	5000	
10	机械寿命	次	10000	
11	电气寿命	次	300	
12	端口防护等级		IP20	
	面板安装孔位置防护等级		IP66	
13	污染等级		3级	
14	层数		4、6、8、10、12	
15	资质		CCC、CE、TUV	

外观尺寸





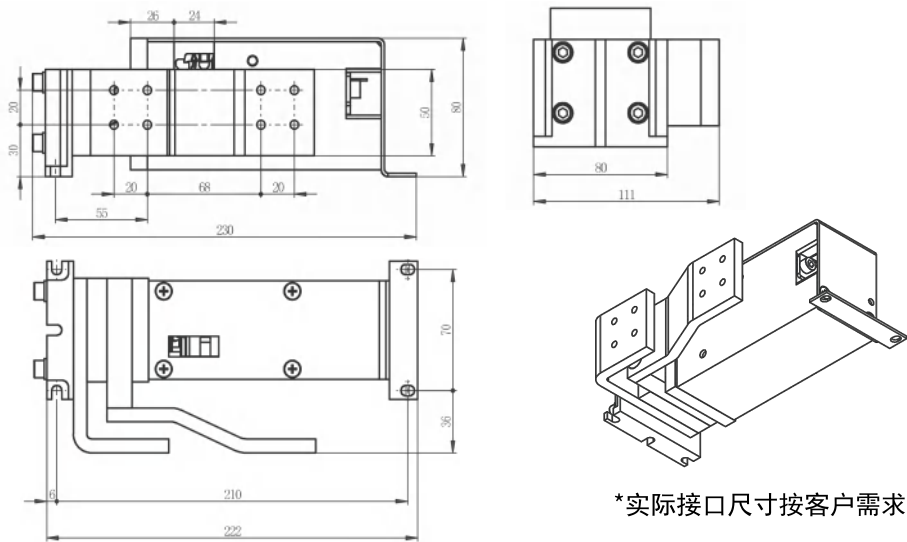
交流旁路开关

SYBS系列

SYBS系列旁路开关适用于SVG/高压变频器功率单元子模块，子模块冗余设计，当某个子模块IGBT 故障后，快速投入旁路开关，将故障旁路，保证产品正常运行。

性能参数			
序号	项 目	单 位	参 数 值
1	额定工作电压Ue	V	1700
2	1min工频耐压Ud	kV	4
3	额定工作电流Ie	A	520、908、1250
4	使用环境温度	℃	-5~+50
5	海拔条件	m	2000
6	机械寿命	次	1000
7	存储温度	℃	-40~+70
8	运输温度	℃	-40~+70
9	大气压力	kPa	70~106
10	合闸时间(含弹跳)	ms	≤ 10
11	合闸状态反馈时间(含弹跳)	ms	≤ 10
12	地震烈度	度	≤ 8

外观尺寸



*实际接口尺寸按客户需求订制



交流旁路开关

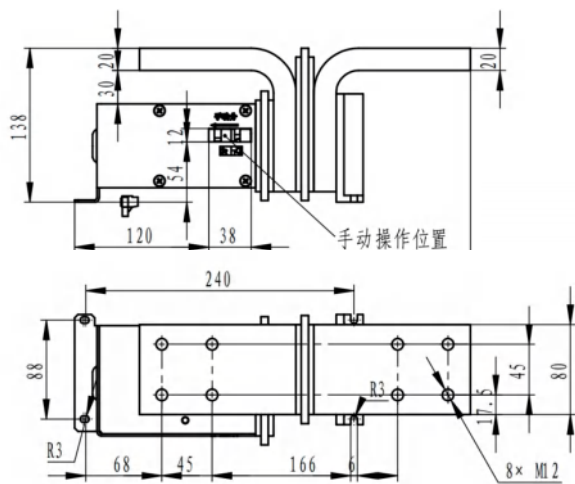
SYBS-2500

SYBS系列旁路开关适用于SVG/高压变频器功率单元子模块，子模块冗余设计，当某个子模块IGBT 故障后，快速投入旁路开关，将故障旁路，保证产品正常运行。

性能参数

序号	项目	单位	参数值
1	额定工作电压Ue	V	2000
2	1min工频耐压Ud	kV	6
3	额定工作电流Ie	A	2500
4	使用环境温度	℃	-5~+50
5	海拔条件	m	2000
6	机械寿命	次	1000
7	存储温度	℃	-40~+70
8	运输温度	℃	-40~+70
9	大气压力	kPa	70~106
10	合闸时间(含弹跳)	ms	≤ 10
11	合闸状态反馈时间(含弹跳)	ms	≤ 10
12	地震烈度	度	≤ 8

外观尺寸



*实际接口尺寸按客户需求订制



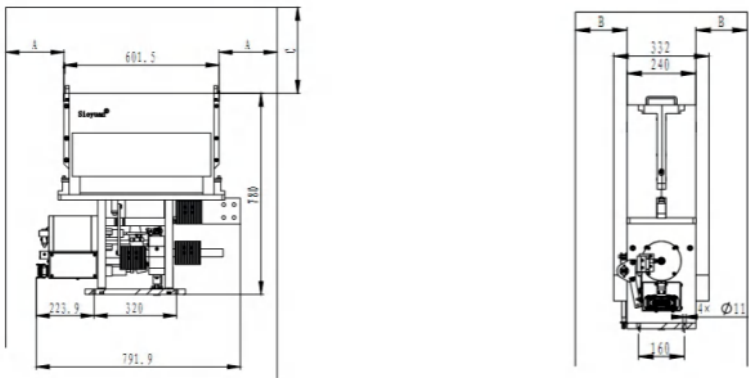
直流快速断路器

SRDC1840

SRDC1840系列直流快速断路器适用于额定电压1800V及以下、额定工作电流4000A及以下直流系统，具有主回路接通、分断，隔离和保护作用。典型的应用工况是轨交直流系统。

性能参数			
序号	项目	单位	参数值
1	额定工作电压Ue	V	1800
2	额定绝缘电压Unm	kV	3
3	额定工作电流Ie	A	4000
4	最大电弧电压	V	≤ 3600
5	短时过负荷能力	2h/A	4300
		1min/A	8450
		10s/A	10900
6	使用环境温度	℃	-25~+40
7	海拔条件	m	≤ 4000
8	时间常数	ms	31.5
9	预期短路电流	kA	90
10	预期短路电流峰值	kA	128

外观尺寸



要求 B方向为绝缘侧壁，推荐尺寸：A>290mm，B>140mm，C≥900mm)

一片橙心 向直而升

GB、IEC认证产品系列

框架式隔离开关产品 — P01

组合产品 — P04

塑壳式隔离开关产品 — P07

旋转式隔离开关产品 — P08

旁路开关产品 — P13

轨交产品 — P15

UL认证产品系列

框架式隔离开关产品 — P16

旋转式隔离开关产品 — P17



直流框架隔离开关

SYW6GZ-4000UL

SYW6GZ-4000UL直流框架隔离开关适用于额定工作电压DC1500V及以下，额定工作电流4000A及以下直流系统，具有主回路接通、分断、隔离作用。典型的应用工况包括储能、光伏、直流配电等。

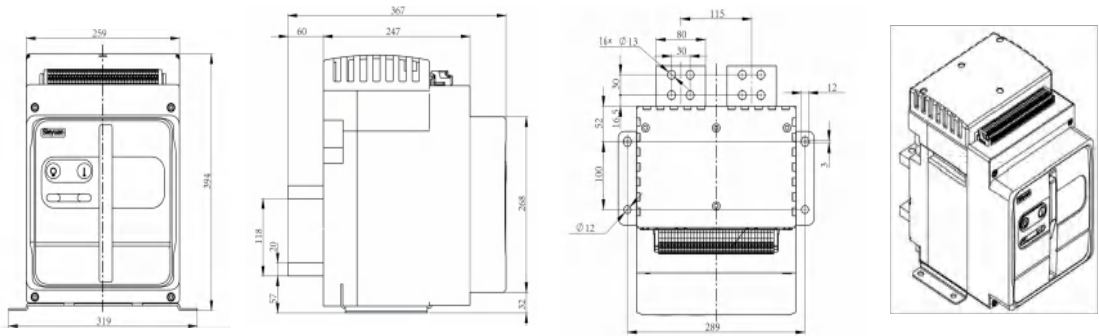
符合标准

UL489B、UL489（配件）

性能参数

序号	项 目	单 位	参 数 值
1	额定工作电压Ue	V	1500
2	额定绝缘电压Ui	V	1500
3	额定冲击耐受电压Uimp	kV	12
4	额定工作电流Ie	A	4000
5	额定短时耐受电流Icw	kA/1s	100
		kA/0.2s	150
6	使用环境温度	℃	-40~+70
7	海拔条件	m	5000
8	机械寿命	次	10000
9	电气寿命	次	500
10	防护等级		IP20
11	污染等级		3级
12	资质		UL

外观尺寸





直流旋转隔离开关

SYG6Z-325UL

SYG6Z-325UL直流旋转隔离开关适用于额定工作电压DC1500V及以下，额定工作电流320A及以下直流系统，具有主回路接通、分断、隔离作用。典型的应用工况包括储能、光伏、直流配电等。

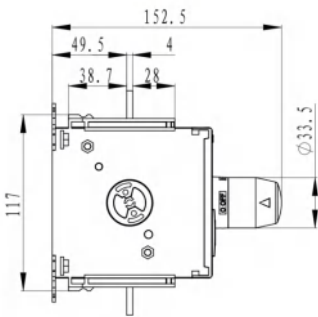
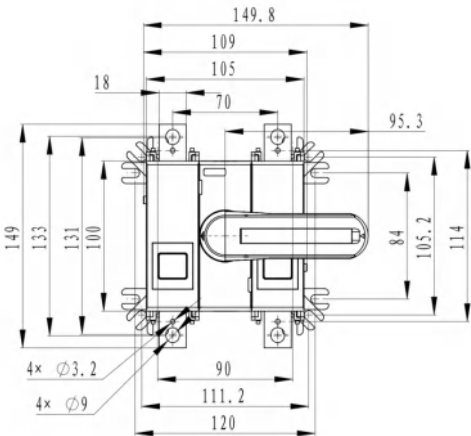
符合标准

UL98B

性能参数

序号	项 目	单 位	参 数 值
1	额定工作电压Ue	V	1500
2	额定绝缘电压Ui	V	1500
3	额定冲击耐受电压Uimp	kV	15
4	额定工作电流Ie	A	325
5	额定短时耐受电流Icw	kA/0.05s	10
6	额定短路接通能力Icm	kA	10
7	使用环境温度	℃	-40~+70
8	海拔条件	m	5000
9	机械寿命	次	10000
10	电气寿命	次	200A: 1000
		次	250A、275A、325A: 400
11	防护等级	/	整机IP20,柜外手柄IP65
12	资质		UL

外观尺寸





直流旋转隔离开关

SYG6Z-600UL

SYG6Z-600UL直流旋转隔离开关适用于额定工作电压DC1500V及以下，额定工作电流600A及以下直流系统，具有主回路接通、分断、隔离作用。典型的应用工况包括储能、光伏、直流配电等。

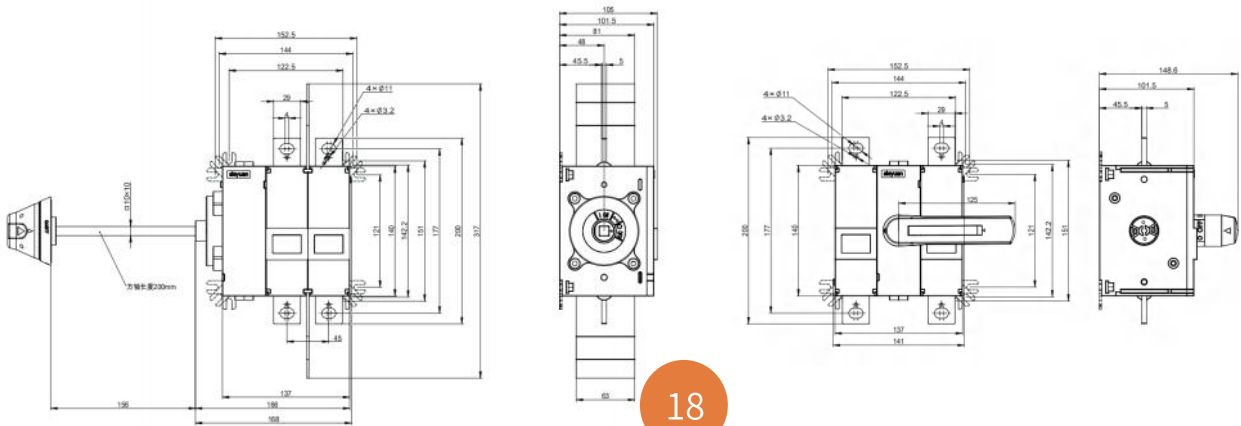
符合标准

UL98B

性能参数

序号	项目	单位	参数值
1	额定工作电压Ue	V	1500
2	额定绝缘电压Ui	V	1500
3	额定冲击耐受电压Uimp	kV	15
4	额定工作电流Ie	A	600
5	额定短时耐受电流Icw	kA/1s	10
		kA/0.15s	20
6	额定短路接通能力Icm	kA	10
7	使用环境温度	℃	-40~+70
8	海拔条件	m	5000
9	机械寿命	次	10000
10	电气寿命	次	400
11	防护等级	/	整机IP20,柜外手柄IP65
12	资质		UL

外观尺寸





直流旋转隔离开关

SYG6Z-1200UL

SYG6Z-1200UL直流旋转隔离开关适用于额定工作电压DC1500V及以下，额定工作电流1200A及以下直流系统，具有主回路接通、分断、隔离作用。典型的应用工况包括储能、光伏、直流配电等。

符合标准

UL98B

性能参数

序号	项目	单位	参数值
1	额定工作电压Ue	V	1500
2	额定绝缘电压Ui	V	1500
3	额定冲击耐受电压Uimp	kV	15
4	额定工作电流Ie	A	1200
5	额定短时耐受电流Icw	kA/1s	20
		kA/0.1s	63
6	额定短路接通能力Icm	kA	20
8	使用环境温度	℃	-40~+70
9	海拔条件	m	5000
10	机械寿命	次	10000
11	电气寿命	次	400
12	防护等级	/	整机IP20,柜外手柄IP65
13	资质		UL

外观尺寸

